

新型コロナウイルス感染予防対策について

政府及び自治体等のガイドラインに従い、
新型コロナウイルス感染予防と拡大防止のための最大限の対策を講じた上で
イベントを開催することを予定しております。

ご来場を予定されるお客様は事前に各イベントページの注意事項と、
別紙「ご来場のお客様へご協力をお願い」をお読みいただき、
ご留意くださいますようお願い致します。

ご来場いただくお客様に安心してお楽しみ頂けますよう細心の注意と対策を講じた
上で安全確保に努めます。

何卒ご協力とご理解を賜りますようお願い申し上げます。
今後の感染状況により予防対策が変更になる場合がございます。
最新情報は随時更新致しますのでご確認ください。

※以下に該当する場合、ご来場をお控えください

- ・発熱、咳、呼吸困難、全身倦怠感、咽頭痛、鼻汁、鼻閉、味覚・臭覚障害、
眼の痛みや充血、頭痛、関節・筋肉痛、下痢、嘔気・嘔吐、その他の
風邪症状がある方。
- ・公演前の14日間に国内外問わず感染が拡大している地域への訪問歴がある方。
- ・クラスターが発生したとされる場所を訪れた方。
- ・同居家族等に新型コロナウイルス感染症陽性とされた方との濃厚接触がある方。
- ・感染者発生のため休校している学校に通う児童や生徒の方。

《会場内における感染予防策について》

- 出演者・スタッフは検温を実施し健康状態の確認を行います。
- こまめな手洗い、手指消毒、うがいを徹底します。
- 会場スタッフはマスクを着用します。また、一部スタッフは
必要に応じてフェイスシールドや手袋を着用し、ご案内、ご対応致します。
- 会場内に消毒用アルコールを設置致します。
- 出演者・スタッフの楽屋・控室も予防対策を行います。
- 政府や自治体のガイドラインに従い、座席の間隔を空けるなどの対策を
行う場合がございます。
その場合、グループで観劇される方も席が離れますので予めご了承ください。

ご来場のお客様へご協力をお願い

マスクの着用、
咳エチケットにご協力ください。



こまめな手洗い、手指の消毒の徹底を
お願い致します。

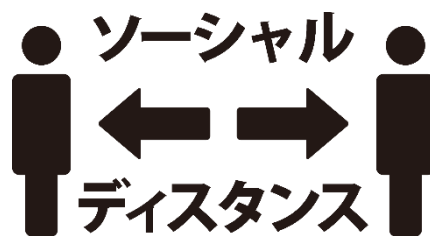


会場入口にて検温を実施致します。
発熱が認められた場合はご入場頂けません。



※検温は
非接触型体温計で行います。

ソーシャルディスタンス（社会的距離）の
確保の徹底をお願い致します。



ロビー・客席内におけるお客様同士の会話は
出来る限りお控えください。



お時間に余裕をもってご来場ください。



●政府や自治体等のガイドラインに従い、座席の間隔を空けるなどの対策を行う場合がございます。空いている席への移動はできません。指定されているご自席にてご鑑賞ください。

●ご来場のお客様のお名前及びご連絡先の提供にご協力ください。感染者の来場が判明した場合など万が一の際、必要に応じて保健所等の公共機関へ提供する場合がございます。お預かりした個人情報適切に管理されており目的外では使用致しません。

●入り待ち・出待ちはご遠慮ください。出演者へのプレゼント・差し入れ等はお受け取り出来ませんので予めご了承ください。

●終演後、出口の混雑を避けるため段階的にご退場頂く場合がございます。

今後の感染状況により予防対策が変更になる場合がございます。

感染症対策へのご協力をおねがいします

！手洗い

新型コロナウイルスを含む感染症対策の基本は、「手洗い」や「マスクの着用を含む咳エチケット^{せき}」です。

ドアノブや電車のつり革など様々なものに触れることにより、自分の手にもウイルスが付着している可能性があります。

外出先からの帰宅時や**調理の前後**、**食事前**などこまめに手を洗います。

正しい手の洗い方

手洗いの前に

- ・爪は短く切っておきましょう
- ・時計や指輪は外しておきましょう

1



流水でよく手をぬらした後、石けんをつけ、手のひらをよくこすります。

2



手の甲をのぼすようにこすります。

3



指先・爪の間を念入りにこすります。

4



指の間を洗います。

5



親指と手のひらをねじり洗いします。

6



手首も忘れずに洗います。

石けんで洗い終わったら、十分に水で流し、清潔なタオルやペーパータオルでよく拭き取って乾かします。

首相官邸
Prime Minister's Office of Japan

厚生労働省
Ministry of Health, Labour and Welfare

厚労省

検索



感染症対策へのご協力をおねがいします

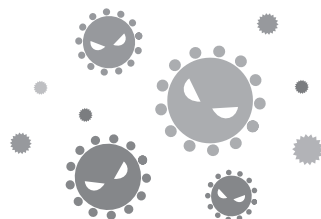
咳エチケット

新型コロナウイルスを含む感染症対策の基本は、「手洗い」や「マスクの着用を含む咳エチケット」です。

■ほかの人にうつさないために

くしゃみや咳が出るときは、飛沫にウイルスを含んでいるかもしれません。次のような咳エチケットを心がけましょう。

- ・**マスク**を着用します。
- ・ティッシュなどで**鼻と口を覆います**。
- ・とっさの時は**袖や上着の内側で覆います**。
- ・周囲の人から**なるべく離れます**。



3つの咳エチケット

電車や職場、学校など人が集まるところでやろう



マスクを着用する
(口・鼻を覆う)

ティッシュ・ハンカチで
口・鼻を覆う

袖で口・鼻を覆う



何もせずに
咳やくしゃみをする

咳やくしゃみを
手でおさえる

正しいマスクの着用



1 鼻と口の両方を
確実に覆う

2 ゴムひもを
耳にかける

3 隙間がないよう
鼻まで覆う

首相官邸
Prime Minister's Office of Japan

厚生労働省
Ministry of Health, Labour and Welfare

厚労省

検索

